

WEM®
WANDHEIZUNG

WEM Wandheizung

Heizen und Kühlen in Neubau und Altbau



WEM Wandheizung: Einfach wohlfühlen.

www.naturbaustoffhaus.de Telefon: 07404 / 9139022725



Erleben Sie die Welt der Wärmestrahlung:
Wärme spüren und wohlfühlen.

Die mit Lehm oder Kalk gestalteten Wände
sehen lebendig aus, fühlen sich natürlich an
und erzeugen ein einzigartiges Raumklima.

Sie kennen das wohlige Gefühl von Sonnenstrahlen auf
der Haut? Lassen Sie sich von einer so angenehmen
Wärmestrahlung auch in Ihrer Wohnung verwöhnen.

Die Luft bleibt frisch und sauber, sie behält ihre natürliche Feuchtigkeit – auch im Winter. Da sie sich kaum bewegt, fliegt weniger Staub.

WEM[®]
WANDHEIZUNG

Die angenehme Strahlungswärme der Wandheizung sorgt für eine sehr ausgeglichene Temperaturverteilung und schützt Ihr Gebäude. So fühlen Sie sich rundum wohl und behaglich.

Wo ist die Heizung?
Die Wandheizung ist unsichtbar, kein Heizkörper stört die Ästhetik oder dient als Staubfänger.

Die Wandheizung reagiert sehr schnell, sie erwärmt Ihre Räume in kurzer Zeit, weil die Heizleitungen sehr dicht unter der Wandoberfläche liegen.

Fragen Sie unsere Kunden oder probieren Sie die Wandheizung in einem unserer Referenzobjekte selbst aus. Sie werden es merken – die Wärme der Wandheizung ist etwas ganz Besonderes!

www.naturbaustoffhaus.de Telefon: 07404 / 91380



Warum Wandheizung?

Wärmestrahlung statt heißer Luft

Im Gegensatz zu anderen Heizsystemen bleibt die Luft bei unseren Wandheizungen weitgehend unbewegt, transportiert kaum Staub und trocknet weniger aus. Das reduziert das Risiko von Erkältungskrankheiten und ist besonders vorteilhaft für Allergiker und Asthmatiker.

Die angenehme Strahlungswärme der Wandheizung sorgt durch permanente Reflektionen für eine sehr ausgeglichene Temperaturverteilung innerhalb des Gebäudes.



Gleichmäßige Temperaturverteilung mit der Wandheizung

Heizkörper erwärmen die Raumluft und erzeugen eine Luftwalze



Gut
und

WEM® Lehm- und Kalkputze – die Profis für gesundes und behagliches Raumklima

Die fertig montierten Wandheizungsrohre werden mit Lehm oder Kalk verputzt. Beide Putze sind diffusionsoffen und kapillar leitfähig. Das heißt, Ihre Wände können „atmen“ und falls mal Feuchtigkeit im (z.B. historischen) Mauerwerk sein sollte, helfen diese Materialien in besonderem Maße bei der schnellen Trocknung. Sie lassen sich gut verarbeiten und erfüllen höchste Anforderungen im Schall- und Brandschutz. Und sie sorgen für ein gesundes und wohliges Raumklima.

Lehm ist unter allen Putzen der Champion in der Regulierung der Luftfeuchtigkeit und Absorption von Gerüchen und Schadstoffen und damit erste Wahl für die perfekte Gestaltung von Wohn- und Schlafräumen.

Kalk schützt durch seine hohe Alkalität vor Schimmelbildung und spielt seine Vorteile besonders in Feuchträumen oder bei feuchtebelastetem Mauerwerk aus.

Flexibel und sicher – auch im Altbau

Unsere Systeme zum Verputzen sind ideal für massiv gemauerte Wände im Neubau und Bestand geeignet. Bei der Sanierung von Altbauten bis hin zu historischen Gebäuden lassen sie sich sehr gut mit diffusionsoffenen und kapillaraktiven Innendämmssystemen kombinieren.

Heizen und Kühlen

Im Sommer können Sie mit der Wandheizung auch kühlen! In Kombination mit einer Wärmepumpe lässt sie sich mit kaltem Wasser betreiben und als Klimaanlage nutzen, ganz ohne Geräusche und Zugluft.

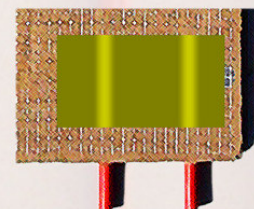
Sparsam und effizient

Die Behaglichkeit hängt nicht nur von der Lufttemperatur, sondern auch von der Temperatur von Wänden, Decken und Böden ab. Je wärmer diese Flächen sind, desto weniger Lufttemperatur wird zum Wohlfühlen gebraucht.

Beim Lüften geht dadurch weniger Wärmeenergie verloren und insgesamt lassen sich bis zu 20% der Energiekosten gegenüber Heizkörpern einsparen. Als Niedertemperaturheizung können Sie das System auch sehr gut mit Wärmepumpen, Solaranlagen und Brennwertgeräten betreiben.

Eine bohrende Frage

Die Rohrleitungen können Sie mit einer Temperaturfolie leicht orten. Nägel und Dübel können dann problemlos zwischen den Leitungen angebracht werden.



Telefon: 07404 / 91380
für Sie
gut für Ihr Haus!

www.naturbaustoffhaus.de

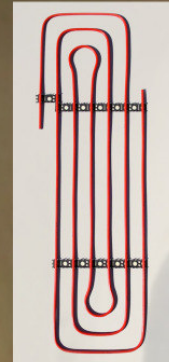


Wandheizung für jedes Gebäude.

WEM® Klimaregister und WEM® Klimarohrsystem

Beide Varianten werden auf massiven Wänden oder anderen zum Verputzen geeigneten Untergründen eingesetzt. Die orangefarbenen Rohre werden mit den WEM Lehm- oder Kalkputzen verputzt und können sowohl heizen als auch kühlen, je nachdem ob warmes oder kaltes Wasser hindurchfließt.

Das WEM Klimaregister ist bereits vorgefertigt: Das Rohr ist gebogen, gerichtet und auf Zahnschienen fixiert. Diese Register lassen sich sehr schnell und einfach montieren und empfehlen sich vor allem für größere und ebene Flächen.



Für das WEM Klimarohrsystem wird das Rohr in Rollen zusammen mit einzelnen Zahnschienen geliefert. Das Verlegen und Richten des Rohres in den Zahnschienen ist aufwändiger als die Montage des Klimaregisters, dafür lässt sich das WEM Klimarohrsystem sehr flexibel verlegen und ist ideal für kleinere oder unebene Flächen.



Beide Systeme lassen sich natürlich auch miteinander kombinieren.





Wandheizung maßgeschneidert für Ihr Haus.

Wieviel Wandheizung benötige ich und was kostet sie?

Damit Sie genau wissen, wie viel Wandheizung wo installiert werden sollte, bekommen Sie eine individuelle Planung und Kalkulation für Ihr Bauvorhaben. Die Wärmebedarfsschätzung erstellen wir oder unser regionaler Partnerbetrieb auf der Basis von Grundrissplänen Ihres Hauses und einer Beschreibung der Wandaufbauten. Oder Ihnen liegt bereits eine Heizlastberechnung nach DIN EN 12831 vor? Darin sind alle nötigen Daten für eine ganz genaue Kalkulation enthalten.

Auf dieser Grundlage erhalten Sie zunächst ein Angebot über die Kosten Ihrer Wandheizung. Wenn Sie sich für das WEM-System entschieden haben, erhalten Sie oder Ihr Monteur zusammen mit der Materiallieferung einen Plan, der die Menge der zu montierenden Wandheizung für die einzelnen Räume vorgibt.

Kunde:
Name: Musterfamilie
Adresse: Musterstraße
Ort: Musterstadt
Tel: 0123456789
eMail: wem@wandheizung.de

Bauvorhaben:
Name: Musterfamilie
Adresse: Musterstraße
Ort: Musterstadt
Tel: 0123456789
eMail: wem@wandheizung.de

Wandheizfläche: Die angegebenen Heizleistungen gelten für die WEM Wandheizungssysteme in Verbindung mit den WEM Leistenpatzen bzw. Kalkpatzen und sind nicht auf andere Produkte übertragbar.

Wandheizfläche:
WEM Polysysteme (wählbar durch anklicken)
Vorlauftemperatur (wählbar durch anklicken)
Wärmeleistung der Heizfläche

Leitm	WEM Universalputz oder Naturkalkputz
45	°C
Klimaelement	170 W/m ²
Klimaregister	200 W/m ²
Klimatorn	20 W/m ²

Voraussetzungen: Altbau gedämmt

Pos.	Raum	Raumgröße in m ²	Heizlast je m ²	Wärmebedarf in Watt	Trockenbau: Klimaelement			Nasssystem: Klimaregister oder / und Röhrensystem			Wandheizfläche in m ²	Heizleistung in W	Differenzleistung/Beiz. in W	Heizkreise
					KE 200 in Stück	KE 160 in Stück	KE 80 in Stück	KR 200 in Stück	KR 160 in Stück	KR 80 in Stück				
2.1	Küche / Essen	23,0	53	1249	0	0	0	5	1	0	7,3	1.450	OK	1
2.2	Bad	8,5	85	723	0	0	0	4	0	0	3,8	750	OK	1
2.3	Wohnzimmer	22,0	45	990	0	0	0	0	0	0	5,0	1.000	OK	1
2.4	Schlafzimmer	16,5	80	1110	0	0	0	0	3	0	5,5	1.100	OK	1
	Summe	72,0		4272	0	0	0	14	4	0	21,5	4.300		4

Pos.	Raum	Raumgröße in m ²	Heizlast je m ²	Wärmebedarf in Watt	Trockenbau: Klimaelement			Nasssystem: Klimaregister oder / und Röhrensystem			Wandheizfläche in m ²	Heizleistung in W	Differenzleistung/Beiz. in W	Heizkreise	
					KE 200 in Stück	KE 160 in Stück	KE 80 in Stück	KR 200 in Stück	KR 160 in Stück	KR 80 in Stück					Rohr in m
3.1	Kind 1	23,5	45	1059	0	0	0	3	1	1	0	5,3	1.050	OK	1
3.2	Bad	6,5	75	488	0	0	0	2	0	0	2,5	500	OK	1	
3.3	Kind 2	22,0	45	990	0	0	0	2	2	0	4,5	900	OK	1	
3.4	Schlafzimmer	19,0	38	722	0	0	0	3	0	0	3,8	760	OK	1	
	Summe	71,0		3147	0	0	0	10	3	1	16,0	3.200		4	

Beheizte Wohnfläche in m ²	Wärmebedarf in Watt	KE 200 in Stück	KE 160 in Stück	KE 80 in Stück	KR 200 in Stück	KR 160 in Stück	KR 80 in Stück	Rohr in m	Zahn-schienen in Stück	Wandheizfläche in m ²	Heizleistung in W	Differenzleistung/Beiz. in W	Heizkreise
143,00	7419	0	0	0	24	7	1	0	0,0	37,5	7500	82	8

Aus diesem Plan geht hervor, dass zum Beispiel für die Beheizung des Küchen-Essbereichs im EG 5 Klimaregister MV 200 und 1 Klimaregister MV 160 benötigt werden. Für das Wohnzimmer sind 4 Klimaregister MV 200 eingepplant.

Wo wird die Wandheizung angebracht?

Sie entscheiden, eventuell mit Unterstützung Ihres Monteurs, an welchen Wänden die Wandheizung montiert werden soll. Um die Kälte der Außenwände abzuschirmen, empfehlen wir, möglichst diese Wände zu belegen. Außerdem werden die Rohre gezielt in Ruhe- und Aufenthaltszonen installiert, zum Beispiel an Schreibtisch, Sofa oder Esstisch.

Wie kann ich meine Möbel platzieren?

Halbhohe Möbel wie Sofa oder Sideboard können Sie ruhig vor eine beheizte Wand stellen, die Heizleistung wird dadurch kaum vermindert. Die Möbel sollten auf Füßen stehen und ungefähr 2 cm von der Wand abgerückt werden. Hohe Möbel wie Schrankwände sollten nicht vor der Wandheizung aufgestellt werden.

So wird das WEM® Klimaregister montiert.

(1) Das erste Klimaregister wird je nach Untergrund mit Schrauben und/oder Dübeln befestigt.



(2) Das nächste Klimaregister wird ebenfalls am Untergrund befestigt und mit dem ersten verbunden.



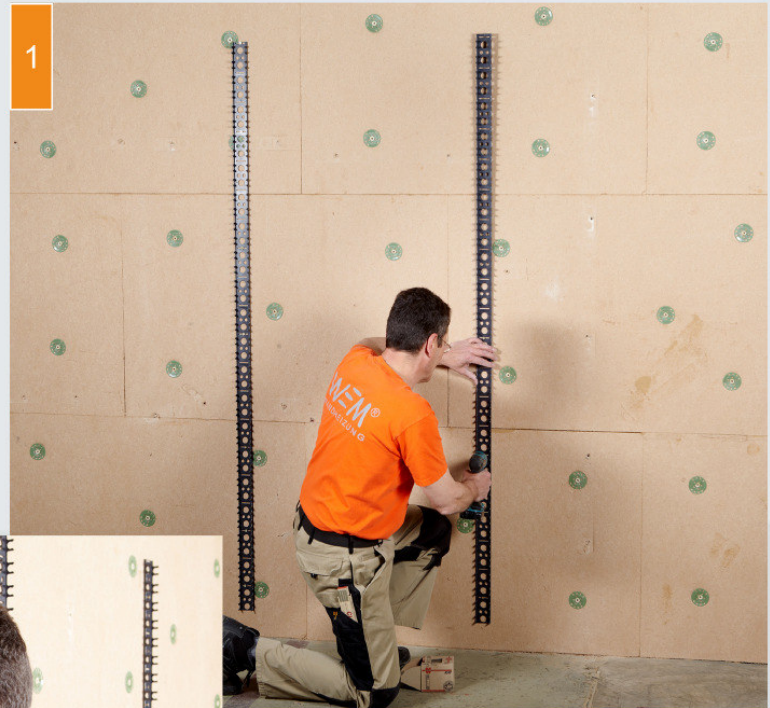
(3 und 4) Die Register werden mit WEM Pressfittings verbunden und verpresst.





So wird das WEM® Klimarohrsystem montiert.

(1) Die Zahnschienen werden je nach Untergrund mit Schrauben und/oder Dübeln befestigt.



(2) Das Klimarohr wird mit Hilfe einer Biegefeder gebogen und in die Zahnschienen eingeklickt.

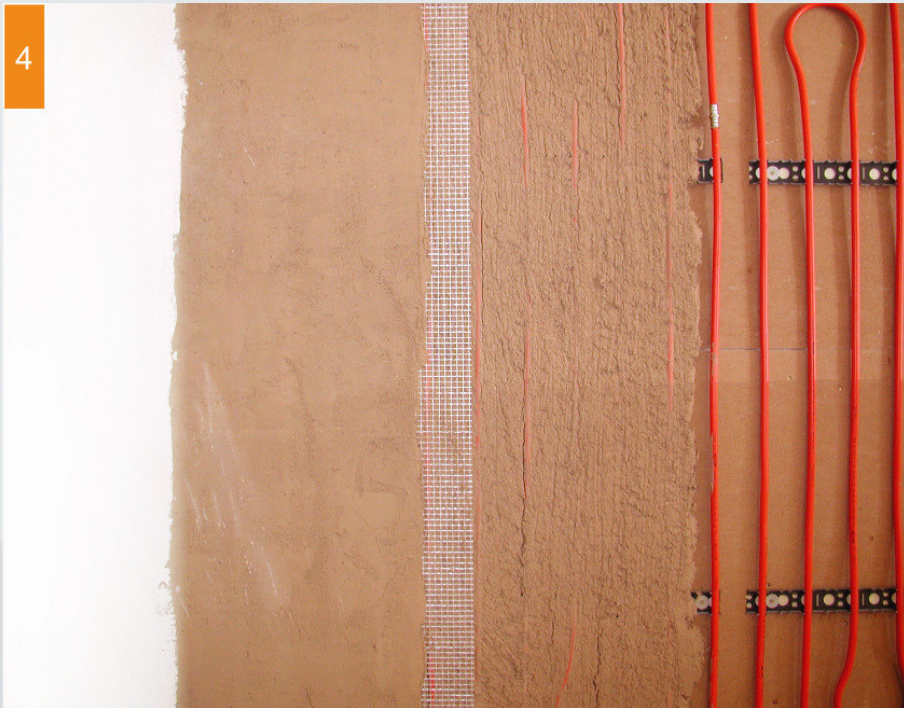
(3) Die Heizfläche wird mit WEM Lehm- oder Kalk-Universalputz vorgeputzt.



So werden das WEM® Klimaregister
und das WEM® Klimarohrsystem verputzt.

WEM[®]
WANDHEIZUNG

4



(4) Wenn die Universalputz-Lage trocken ist, wird eine Lage WEM Lehm- oder Kalk-Feinputz aufgebracht. Dabei wird das wärmebeständige Armierungsgewebe eingearbeitet. Die Oberfläche kann je nach Wunsch rau oder glatt gestaltet werden.

(5) Die fertige Oberfläche kann z.B. mit der WEM FarbTon Lehmfarbe gestrichen werden. Diese gut deckende Farbe steht in zehn harmonischen Farbtönen zur Verfügung. Sie ist aus natürlichen Rohstoffen zusammengesetzt, geruchsneutral und lösemittelfrei.

5

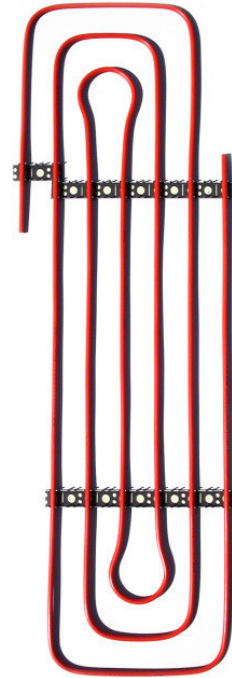




Technische Daten

WEM® Klimaregister

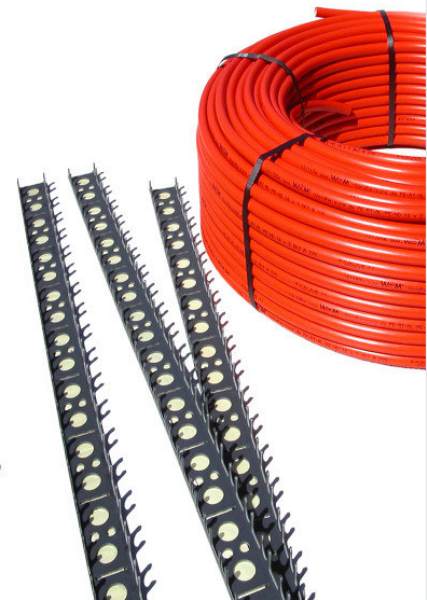
	Klimaregister MV 200	Klimaregister MV 160	Klimaregister MV 80
Abmaße	200 cm x 60 cm	160 cm x 60 cm	80 cm x 60 cm
wirksame Heizfläche	1,25 m ²	1 m ²	0,5 m ²
Gewicht	ca. 1,6 kg	ca. 1,3 kg	ca. 0,6 kg
Wasserinhalt	ca. 1,4 kg	ca. 1,1 kg	ca. 0,7 kg
Leistung	Leistungsabgabe: 100 W/m ² bei 35°C, 200 W/m ² bei 45°C, $\Delta T = 5^\circ C$		
Material	Kunststoff-Metall-Verbundrohr, $\varnothing 16 \times 2$ mm (PE-RT/Aluminium/PE-RT), max. 95°C, 10 bar		



Technische Daten

WEM® Klimarohrsystem

Abmaße	Rollenlänge MV-Rohr = 200 m Länge Zahnschienen 2 m / Teilung = 5 cm
Gewicht	0,11 kg/m
Wasserinhalt	0,11 kg/m
Leistung	Leistungsabgabe: 10 W/m bei 35°C, 20 W/m bei 45°C, $\Delta T = 5^\circ C$
Material	Kunststoff-Metall-Verbundrohr, $\varnothing 16 \times 2$ mm (PE-RT / Aluminium / PE-RT), max. 95°C, 10 bar



Kennen Sie unsere Trockenbau-Systeme?



WEM® Klimatelement für Heiz- und Kühldecken sowie Dachschrägen

Speziell für den Einsatz an Dachschrägen und Decken oder im Holzständerbau haben wir unser Trockenbausystem WEM Klimatelement entwickelt. In diesen Lehm-Heizungsplatten ist das Rohr schon integriert. Nach der Anbringung wird über die Platten nur noch ein dünner Deckputz gezogen. Das Klimatelement eignet sich auch besonders zum Nachrüsten von ansonsten fertigen Wohnungen. Die Montage geht viel schneller und sauberer als beim Klimaregister und Klimarohrsystem.



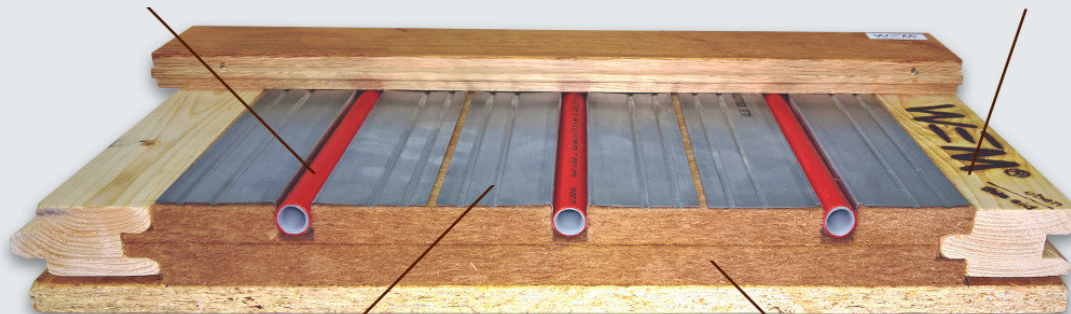
WEM® Fußbodenheizung für Holzböden und Trockenestrich

- ideal für Holzböden in Neu- und Altbauten
- gute Trittschalldämmung
- geringe Aufbauhöhe (40 mm)
- geringes Gewicht (ca. 15 kg/m²)
- schnell und einfach verlegt im Trockenbau
- sehr gut kombinierbar mit den WEM Wand- und Deckenheizungs-Systemen



Das bewährte WEM Mehrschicht-Verbundrohr zum Heizen und Kühlen

Profileleisten zur einfachen Befestigung der Holzdielen

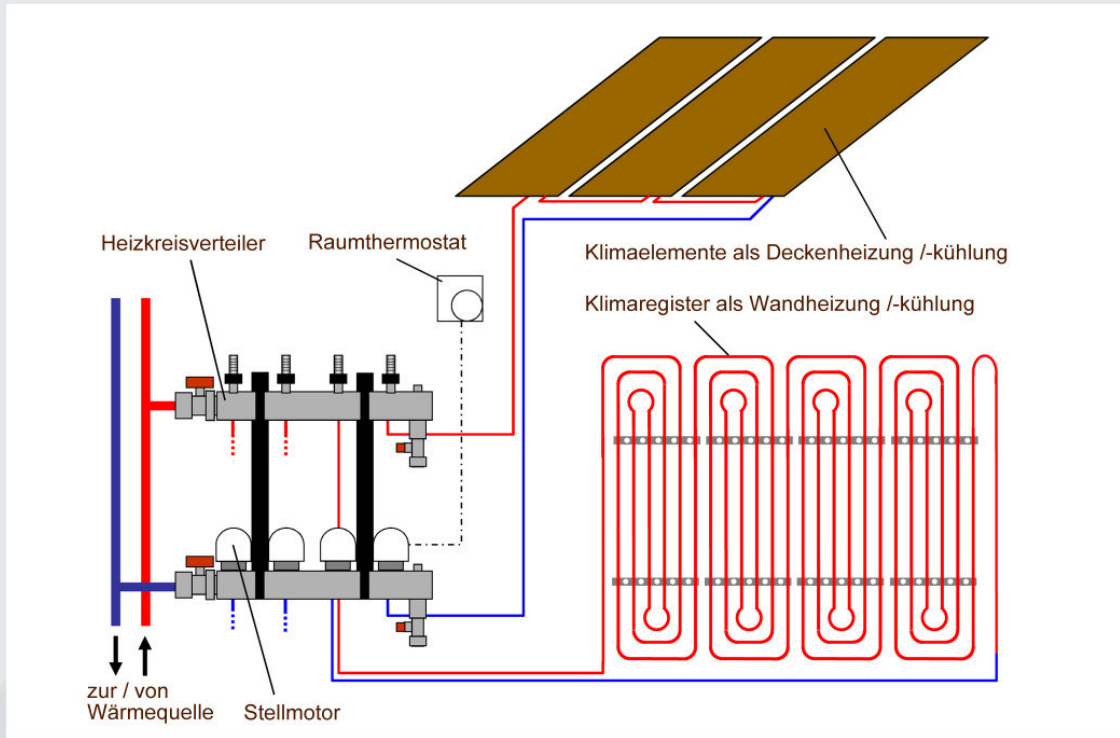


Wärmeleitbleche für eine gleichmäßige Wärmeverteilung

Holzfaserverlegeplatten sorgen für eine gute Wärme- und Schalldämmung



So funktioniert's: ein ausgereiftes System.



Die fertigen Heizflächen werden an den Heizkreisverteiler angeschlossen. Die Regelung der Wandheizung erfolgt über Stellmotoren, die für genau die Temperatur sorgen, die Sie am Raumthermostat einstellen.

Kann ich die Wandheizung mit meiner vorhandenen Heizung kombinieren?

Auch der Anschluss an ein vorhandenes Heizsystem ist möglich. Flächenheizungen benötigen meist niedrigere Wassertemperaturen als Heizkörper. Zur Kombination der beiden Systeme wird die Temperatur für Wand-, Fußboden- oder Deckenheizungen abgesenkt.

Bei uns bekommen Sie für Ihren gewünschten Einsatzbereich einen genau passenden Lösungsvorschlag für den Einbau der WEM-Systeme.

Alles aus einer Hand.

Wir liefern alle Komponenten und Materialien für Ihre Wandheizung, vom Heizkreisverteiler über Regelungen und Pumpengruppen bis hin zu Lehmputzen, Kalkputzen und Lehmfarben für die fertigen Wandoberflächen. Und mit Ihrer Materiallieferung bekommen Sie eine Übersicht, wie viel Wandheizungsfläche in welchen Raum kommt.

Die von uns angegebenen Leistungsdaten und Brandschutzwerte (A2 nach DIN EN 13501) sind von akkreditierten Prüfinstituten zertifiziert.



Der WEM Rundum-Service für Sie.

Sie entscheiden!

Deshalb beraten wir und unsere regionalen Partner Sie ganz individuell zu Ihrem Projekt, ob Neubau, Sanierung oder Nachrüstung einer Wohnung. Dabei kümmern wir uns genauso gerne um ein kleines Fachwerkhaus wie um einen modernen Neubau. Denn wenn Sie gut informiert sind, treffen Sie garantiert die richtige Entscheidung.

Und wir kennen uns aus.

Unsere Erfahrung in der Entwicklung und Herstellung von Flächenheizungssystemen und Lehmbaustoffen reicht bis ins letzte Jahrtausend. Wir haben unsere Systeme schon in den unterschiedlichsten Gebäudearten eingesetzt und wenn es noch etwas Neues gibt, freuen wir uns auf diese Herausforderung.

Die Idee eines neuen, gesunden und komfortablen Wohnens ist uns so wichtig wie Ihnen. Deshalb unterstützen wir aus Überzeugung das ökologische Bauen. Wir fertigen unsere Wandheizungen in Deutschland und ergänzen unsere Systeme mit Produkten Made in Germany.

Gut vernetzt.

Unsere geschulten Partnerbetriebe und wir beraten Sie und auch den Handwerker Ihres Vertrauens. Brauchen Sie eine Einweisung auf der Baustelle oder Hilfe bei der Montage? Informieren Sie sich und fordern Sie uns.

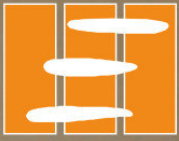
www.naturbaustoffhaus.de Telefon: 07404 / 91380



Übrigens:

Einen Ansprechpartner in Ihrer Nähe finden Sie in der Liste unserer qualifizierten Partnerunternehmen in den verschiedenen Regionen unter www.wandheizung.de / Partner vor Ort.

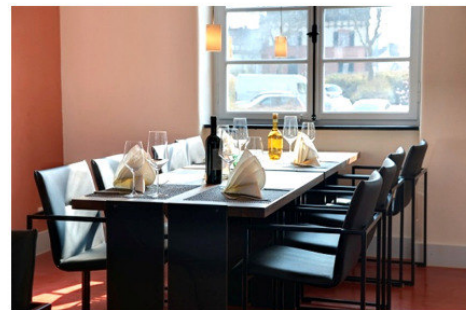




WEM WANDHEIZUNG GmbH
Robert-Bosch-Str. 1-7
D-56070 Koblenz

Tel. 0261 98 33 99 0
Fax 0261 98 33 99 29
wem@wandheizung.de

www.wandheizung.de / 07404 / 91380



Ihr Fachhändler für WEM Produkte



DESIGN | dieseindig.de

www.wandheizung.de



Ihre WEM Wandheizung erhalten Sie bei uns:

Die benötigte Heizfläche und damit die Menge der erforderlichen Materialien hängen von den Gegebenheiten Ihres Bauprojektes ab.

Deshalb erstellen wir - kostenlos und unverbindlich - eine individuelle Kalkulation und ein Angebot für Ihr Bauvorhaben. So wissen Sie genau, was Sie brauchen und was Ihre Flächenheizung kosten wird.

Sprechen Sie mich an, ich helfe Ihnen gerne weiter:
Bernd Digeser, Bautechniker Telefon 07404/91380



Wir beraten Sie gerne.

Telefon 07404 / 91380

www.naturbaustoffhaus.de